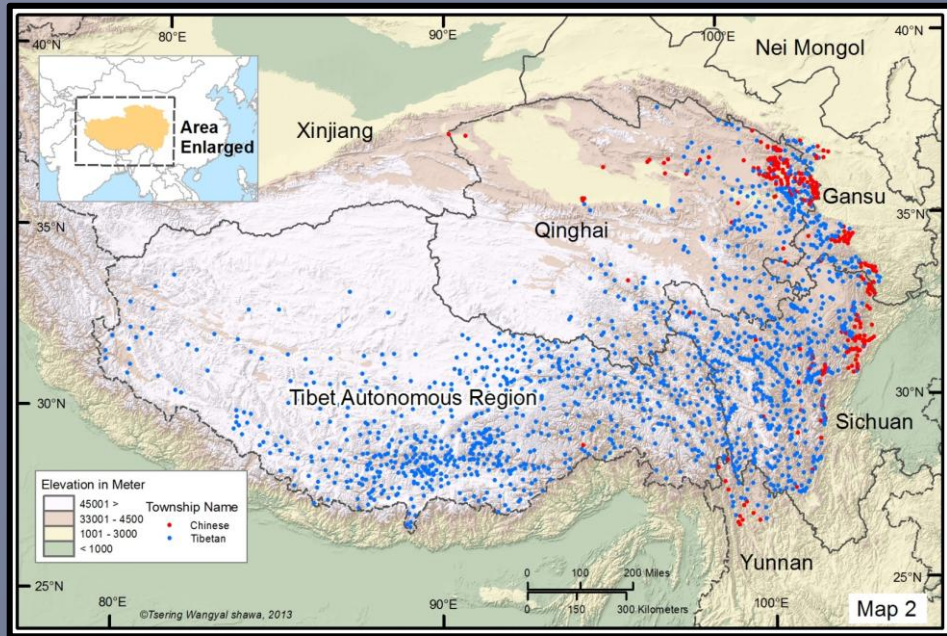
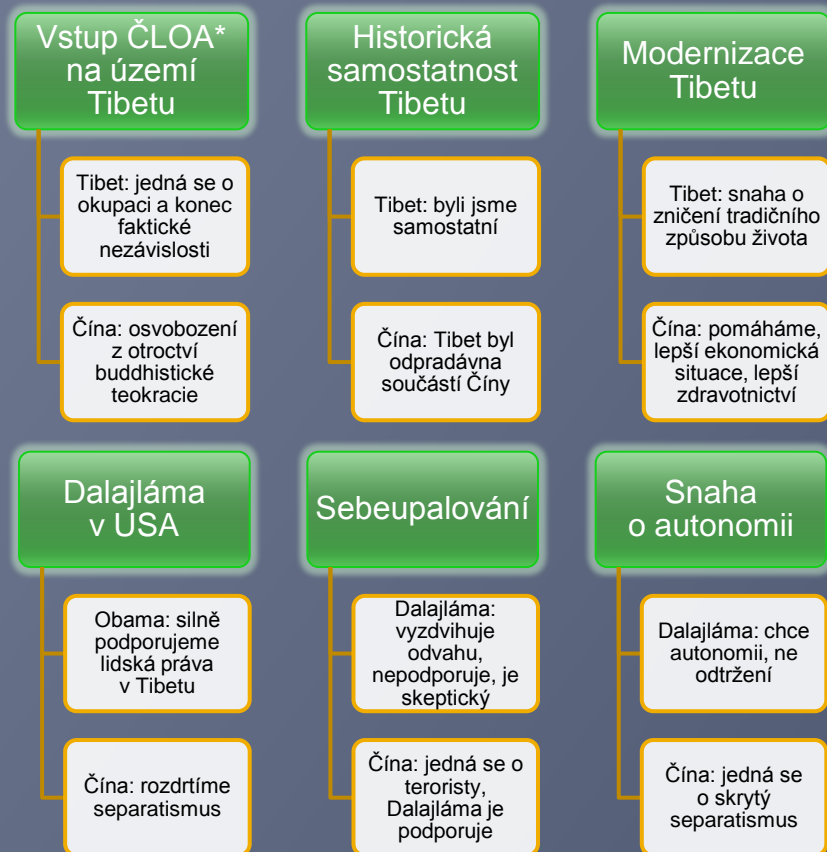


TIBEŤANÉ A ETNIČTÍ ČÍŤANÉ V JZ ČÍŤE



Pozn.: Velké množství Tibeťanů žije mimo Tibeťský autonomní region - administrativní hranice se nekryjí s územím obývaným tibeťským etnikem

DIFERENCE V INTERPRETACÍCH UDÁLOSTÍ



* Čínská lidová osvobozená armáda

- Zdroje:**
- 11. Pančenláma. <http://www.freetibet.org> (27. 11. 2013).
 - Názvy obcí podle nadmořské výšky. <http://cdn.physorg.com/> (11. 11. 2013).
 - Self-immolations and protests in occupied Tibet. <http://www.rangzen.net/> (11. 11. 2013).
 - SAVETIBET.ORG (2013): <https://www.savetibet.org> (13. 11. 2013).
 - TIBET BUREAU (2013): <http://www.tibetoffice.ch> (6. 11. 2013).
 - Vlajka Tibetu. <http://tibetandawn.files.wordpress.com> (11. 11. 2013).



124 případů sebeupalování
103 smrtelných
od r. 2009



NÁBOŽENSKÉ SPORY

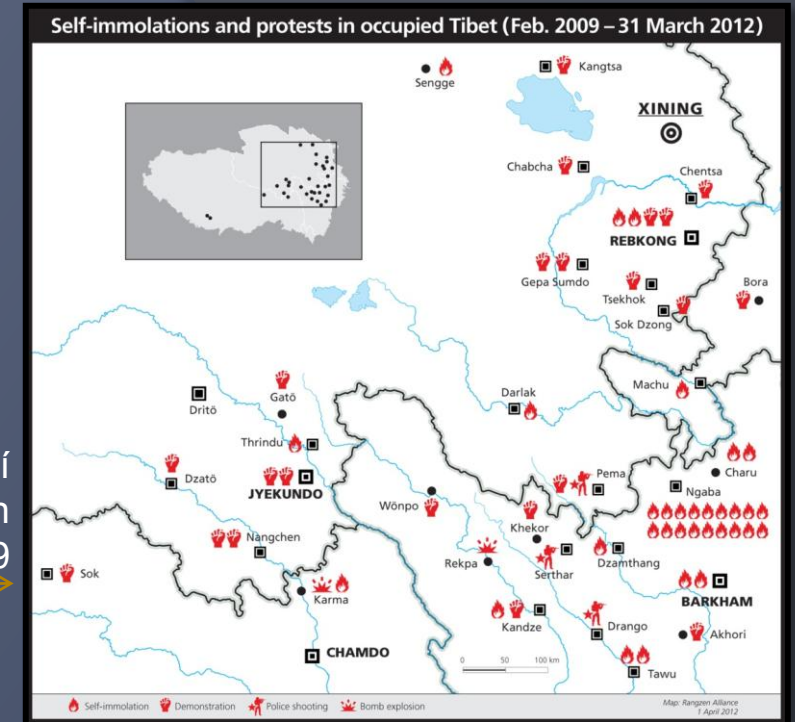
Uvěznění Pančenlámy, kterého vybral Dalajláma, čínskou vládou

• Čínská vláda nainstalovala svého Pančenlámu



• Také si nárokuje vybrat příští inkarnaci Dalajlámy

NEPOKOJE A SEBEUPALOVÁNÍ



Pozn.: Zmenšená oblast v mapě zobrazuje provincie: Tibeťský autonomní region (na JZ), Sichuan (na JV), Qinghai (na SV).

Sebeobětování je v buddhismu zakořeněno, důležité je neublížit jiným => sebeupalování

SNAHA O SKUTEČNOU AUTONOMII

- Jazyk
- Kultura
- Náboženství
- Vzdělání
- Ochrana ŽP
- Využívání přírodních zdrojů
- Ekonomický rozvoj a obchod
- Zdravotnictví
- Veřejný pořádek
- Řízení migrace a obyvatelstva

Tibeťané se v čele s Dalajládou a exilovou vládou snaží o prosazení skutečné autonomie v rámci Číny. Také usilují, aby všichni Tibeťané žili v jednom administrativním celku. Tento požadavek znamená rozšíření TAR* o část území sousedních provincií, ve kterém tibeťské obyvatelstvo představuje většinové etnikum, což ale rezolutně odmítá čínská vláda. Dalajláma a exilová vláda opakovaně ujišťují čínskou vládu, že skrytě neusilují o samostatnost a že chtějí zůstat součástí Čínské lidové republiky.

* Tibeťský autonomní region