

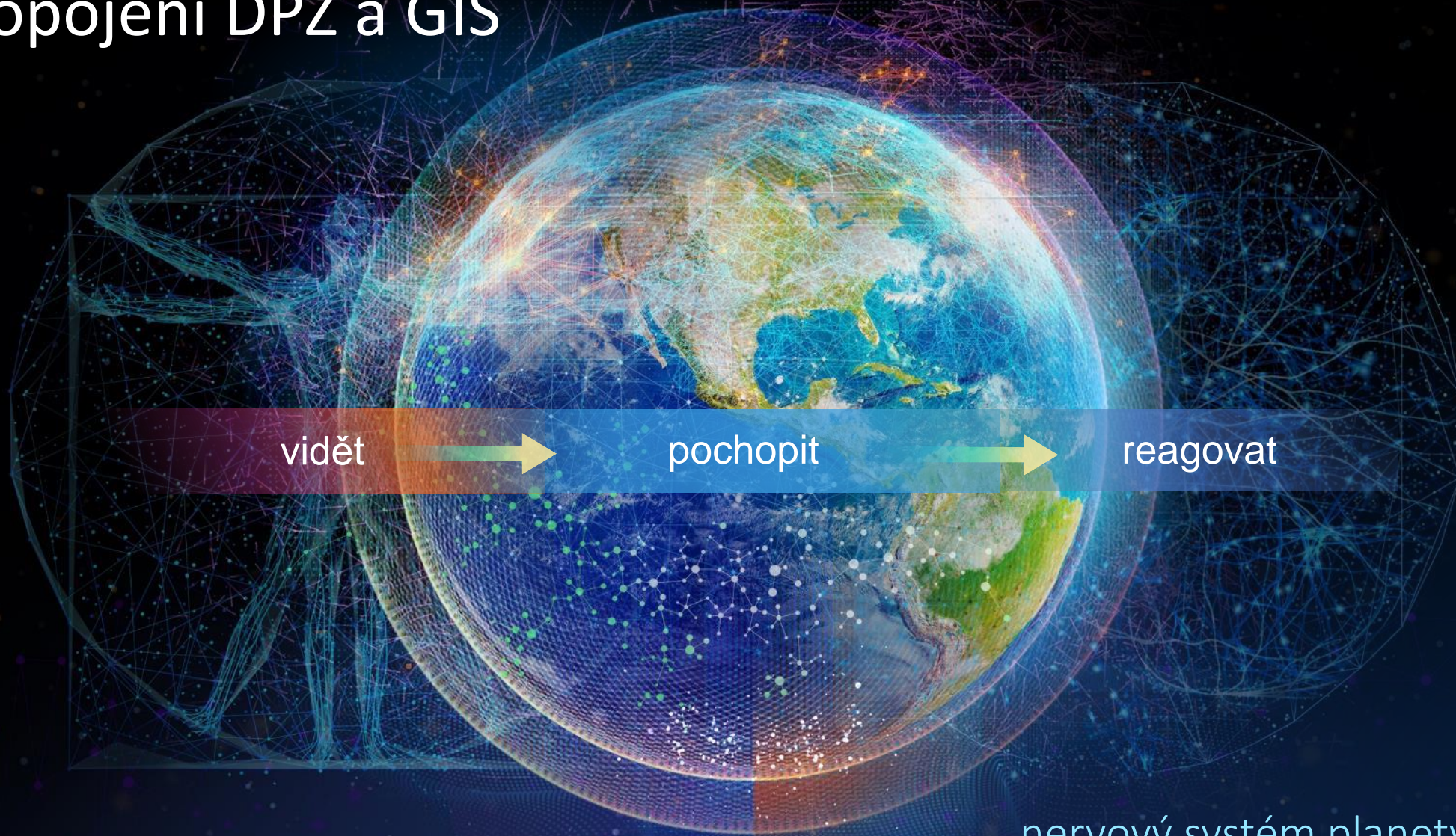
# DÁLKOVÝ PRŮZKUM ZEMĚ

zamyšlení nad vývojem  
a pohled z hlediska technologie Esri

Inka Tesařová



# Propojení DPZ a GIS



„nervový systém planety“



**DPZ vs GIS**

**STAHOVÁNÍ JEDNOTLIVÝCH SNÍMKŮ**

**TĚŽKO DOSTUPNÁ DATA**

**2D A STATICKÉ**



**DPZ + GIS**

**PŘIHOJENÍ K HOSTOVANÝM SLUŽBÁM**

**DATA ZDARMA, DATA Z DRONŮ**

**DYNAMICKÉ 3D / 4D**

**TECHNOLOGICKÉ MOŽNOSTI**

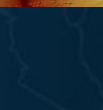
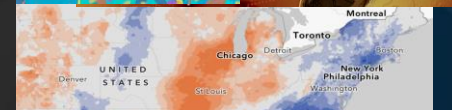
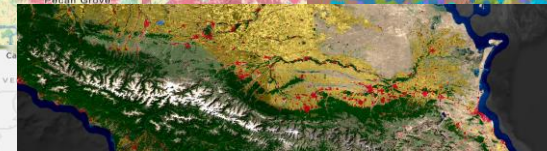
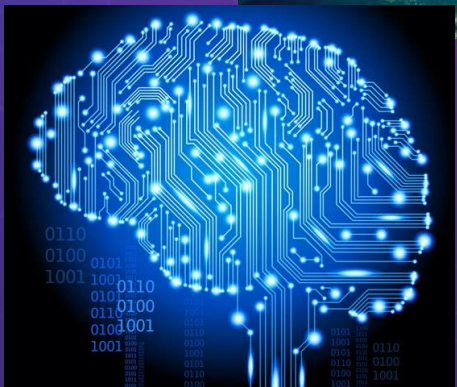
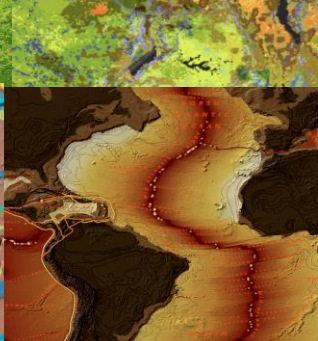
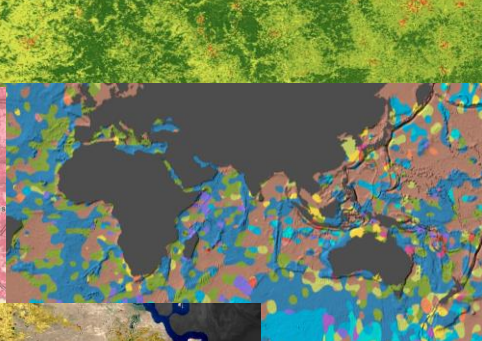
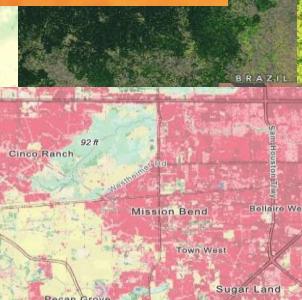
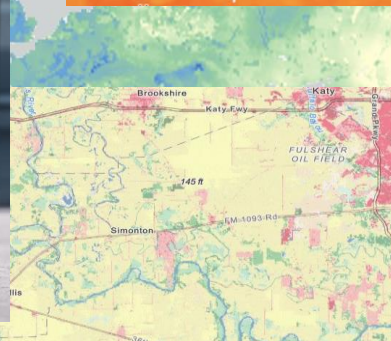
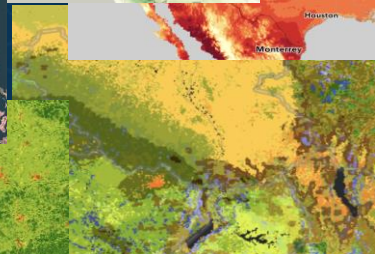
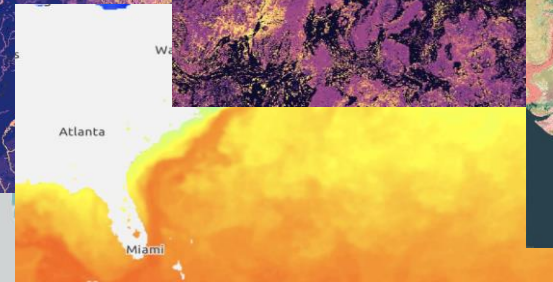
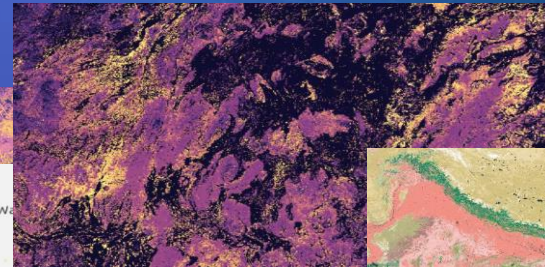
**ZRACOVÁNÍ DEEP LEARNING**

**PROSTOROVÉ I SPEKTRÁLNÍ ROZLIŠENÍ**



# ŠIROKÉ VYUŽITÍ UŽIVATELI

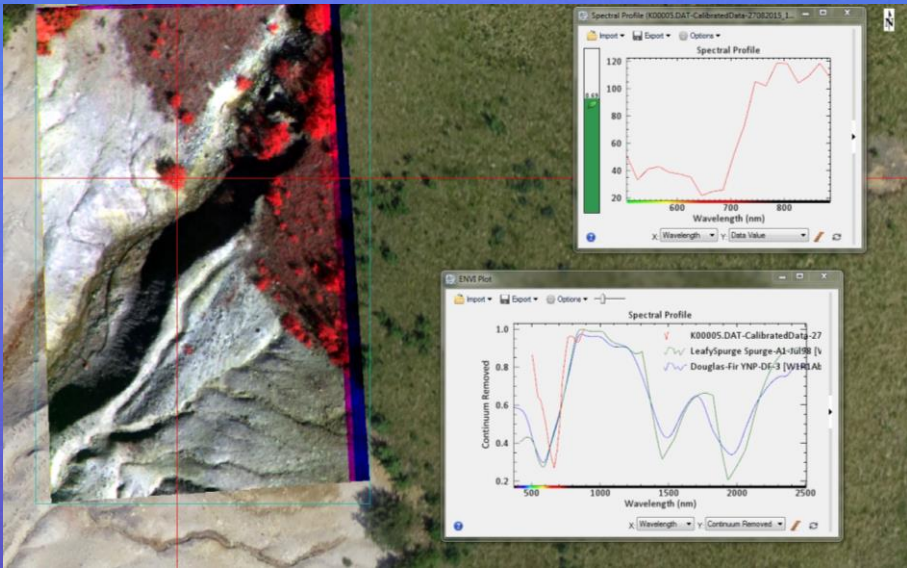
- vyhodnocení družicových snímků
- mapování využití území či vegetace
- modelování klimatických změn v čase
- zpracování snímků z UAV/UAS a leteckých ke zpracování ortofoto nebo 3D modelů znázorňujících realitu





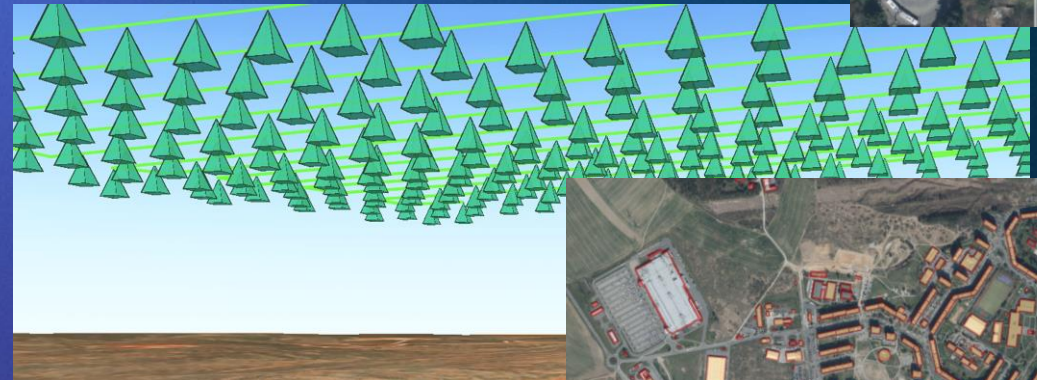
## Mapování vegetace v Krkonošském národním parku





ČUZK – práce s DMR, analýzy výškopisu

ČGS – analýzy multispektrálních, hyperspektrálních i radarových snímků



VPS - vizualizace vodárenských zařízení

„true“ ortofoto

detekce objektů pomocí deep learning



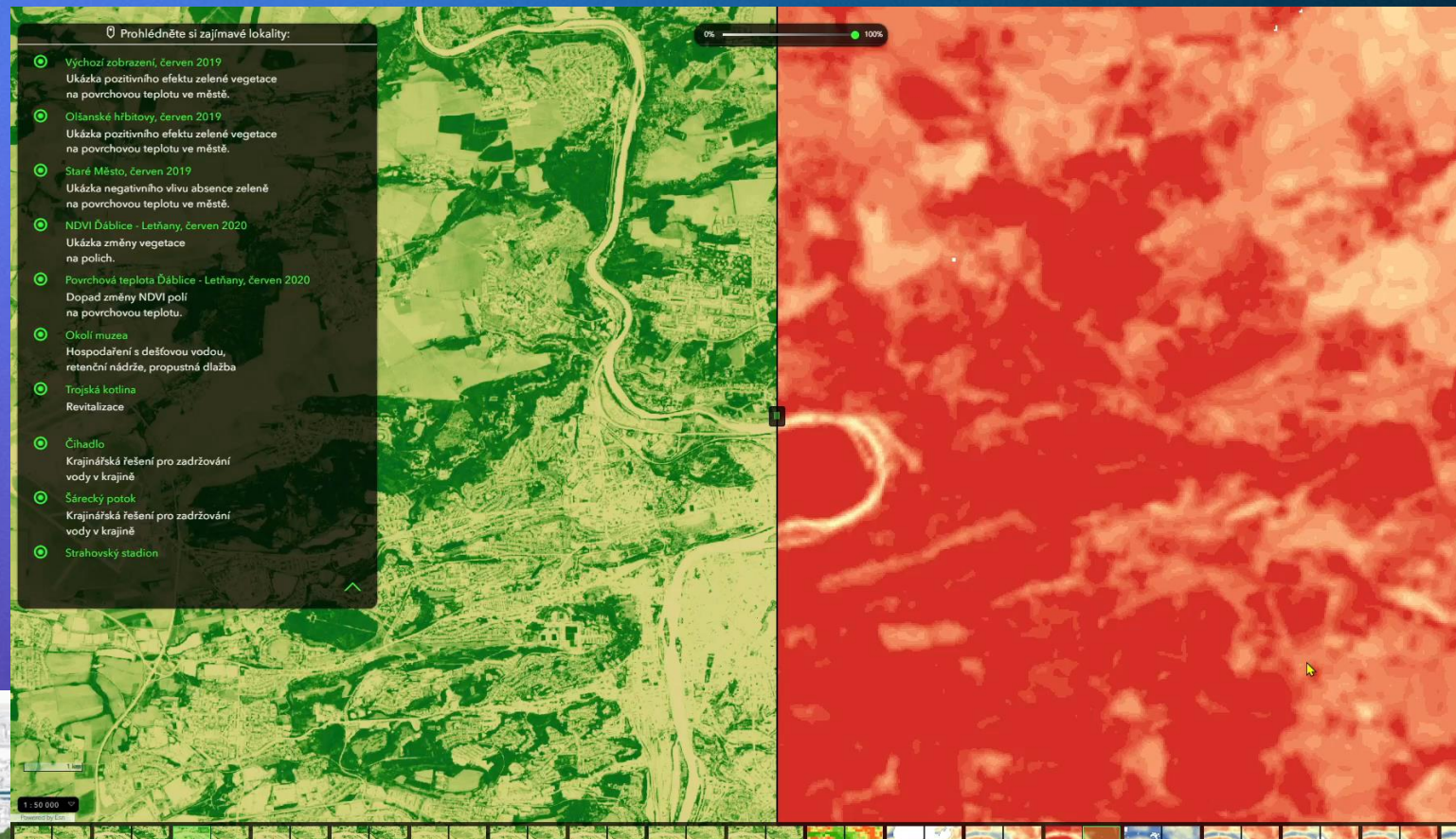
Segment Obrany státu - vyhodnocování vojenských rizik



# IPR Praha

korelace vegetačního indexu a  
teploty povrchu

zpracování leteckých snímků a 3D  
modelování









# Děkuji za pozornost

**ARCDATA PRAHA**



[inka.tesarova@arcdata.cz](mailto:inka.tesarova@arcdata.cz)