



# Václav Švambera

(10. 1. 1866, Peruc – 27. 9. 1939, Praha)

„Otec-zakladatel“ albertovské geografie pocházel ze skromných poměrů: byl synem venkovského krejčího, a když studoval geografii, bydlel jako asistent přímo v geografickém semináři. Stal se nejoblíbenějším žákem prvního českého profesora oboru, Jana Palackého. Roku 1896 získal doktorát, v roce 1902 se habilitoval (pra-

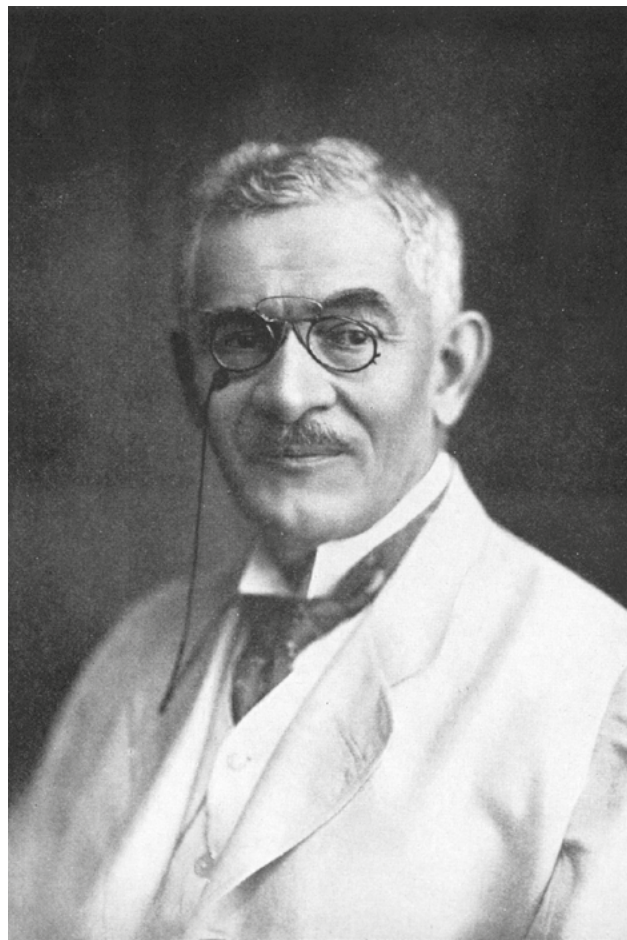
cí o Kongu, které nikdy neviděl) a přes jisté potíže se nakonec roku 1908 stal, jak si Palacký přál, mimořádným profesorem a ředitelem Geografického ústavu.

Přes výtky o své nepraktičnosti se Švambera v čele ústavu rozhodně osvědčil. Především se mu (na základě staršího memoranda z roku

## 1866–1939

1907) podařilo v letech 1911 až 1913 vybudovat novou univerzitní budovu na Albertově, kterou ostatně geografie na UK užívá dodnes (s rozšířením z let 1924–1926). Už jako řádný profesor (byl jím od roku 1916) se po vzniku republiky postavil na její stranu, roku 1920 se podílel na vzniku samostatné Přírodovědecké fakulty a v akademickém roce 1923/24 zastával úřad jejího děkana. Výrazně se zasloužil o organizaci prvního Sjezdu slovanských geografů 1924 v Praze a četných dalších kongresů a vědeckých zasedání, jejichž byl též vědním účastníkem (mj. byl jediným Čechem na XI. mezinárodním sjezdu geografů v Káhiře 1925). Podílel se i na vydávání geografických bibliografií, staral se o geografickou knihovnu i Státní sbírku mapovou. Do penze odešel roku 1936, ale fakultu vlastně nikdy neopustil: jeho urna je totiž na fakultě na jeho přání uložena dodnes.

Vědecky byl poněkud ve stínu mladších kolegů, zejména Jiřího V. Daneše a Viktora Dvorského, s nimiž lidsky dokázal dobře vycházet. Zabýval se především hydrologií: od mohutné práce o Kongu, takto kompilační, přešel k měření poněkud bližších šumavských jezer. Přednášel ale vlastně celou regionální geografii a také dějiny oboru.



*V. Švambera*